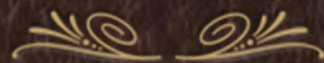


ÖNFEJLESZTŐ ISKOLÁK EGYESÜLETE

Budaörs - 2008. április 3-4-5.

Esélyegyenlőség,



iskolák közötti különbségek a
kompetenciamérések tükrében

Ollé János

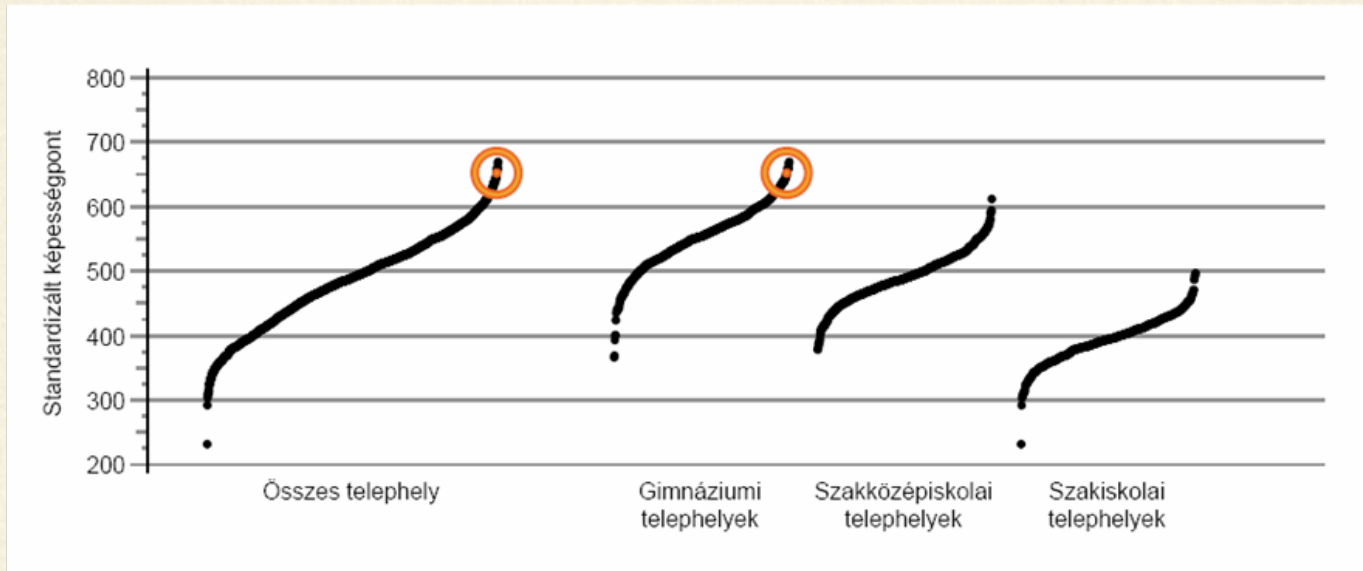
ELTE PPK Neveléstudományi Intézet

olle.janos@ppk.elte.hu

Az esélyegyenlőségről

- ❖ mindenkinek ugyanazt = egyforma esélyek?
- ❖ „a tanteremben mindenki egyformán hallja, amit mondok, mindenkinek egyformán lehetősége van megérteni és megjegyezni”
- ❖ az esélyegyenlőség mint a saját magukhoz képest egyforma esély biztosítás
- ❖ nem vagyunk egyformák
- ❖ iskolák és tanulók közötti különbségek
- ❖ PISA 2000, 2003, 2006 - iskolák közötti, vagy iskolán belli különbségek?

Az iskolák közötti különbségről



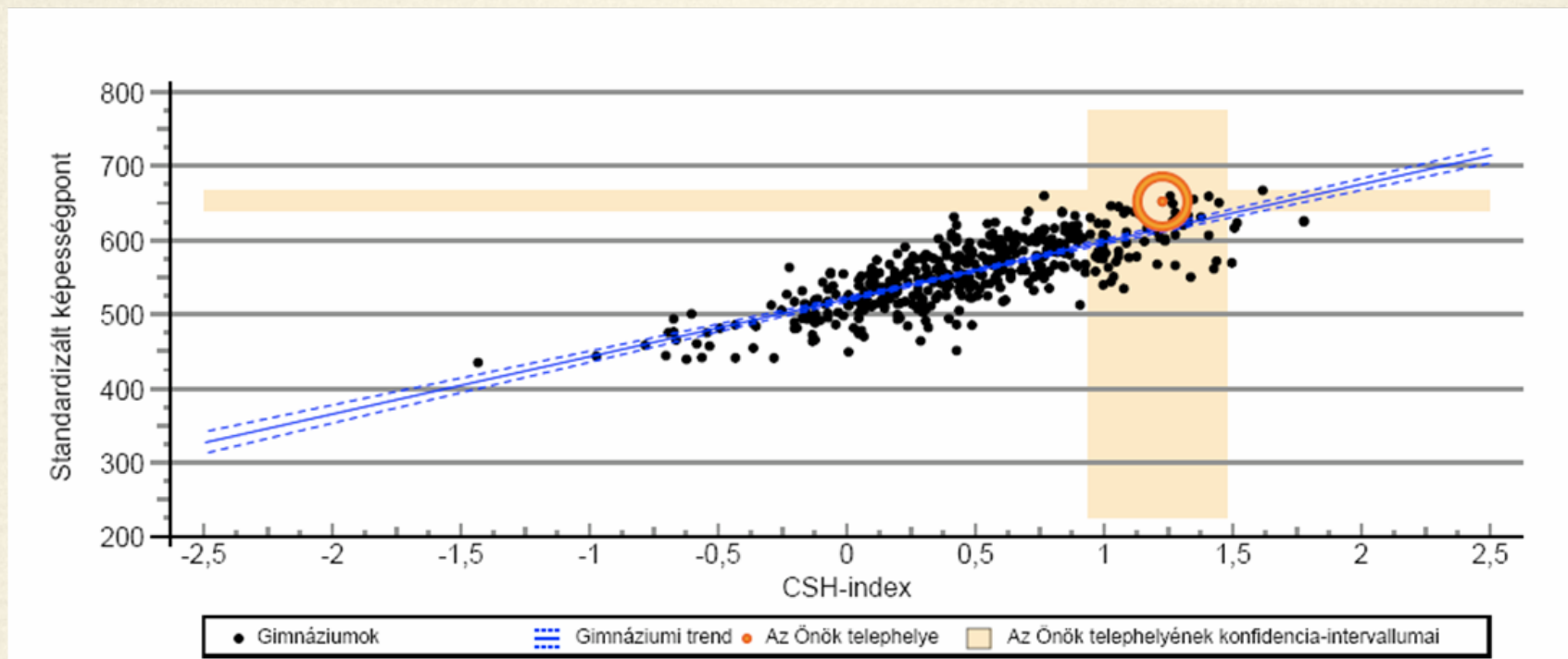
- ❖ mi lehet a különbségek oka?
- ❖ jobb képességű gyerekek?
- ❖ jobb családi háttérből érkező gyerekek?
- ❖ jobb tantestület? jobb iskola? jobb fenntartó?

Mitől függ a teljesítmény?

- ❖ leginkább attól, hogy hogyan mérjük 😊

-
- ❖ a teszt nem azt méri, amire mi a gyerekeket tanítottuk
 - ❖ a gyerekek a tesztekre nem kaptak jegyet - nem is nyújtották a legjobb teljesítményt
 - ❖ majd legközelebb gyakoroltatjuk a feladatokat a gyerekekkel
 - ❖ ezekből a tanulókból ennél többet nem lehet kihozni
 - ❖ nem bizony, azt már mértük feleltetéssel, dolgozattal
 - ❖ az egész életen át tartó tanulás során is mindig kap majd jegyet?
 - ❖ a teszt motivációt is mér?
 - ❖ és ha leírja százszor, hogy jó leszek, akkor jó lesz?
 - ❖ másnak se sikerülne ilyen családi háttér mellett?

A hozzáadott pedagógiai érték a kompetenciamérésben



- ❖ a családi háttér alapján várható és a ténylegesen tapasztalt teljesítmény különbsége
- ❖ hozzá – adott – pedagógiai – érték
- ❖ „családi esély” és „iskolai esély”

A tanulói teljesítményt meghatározó tényezők komplex rendszere

tanulói sajátosságok: kognitív képességek, motiváció, családi háttér, tanulási stratégiák, attitűdök, érzések, élmények, stb...

tanári sajátosságok: módszertani megoldások, fejlesztő értékelés, tanulók megismerése, a változás elfogadása, fejlődés

iskolai sajátosságok: tankönyv és taneszköz, munkaközösségek szervezése, minőségbiztosítás, továbbképzések, intézményi kommunikáció

Az iskolák közötti különbségek oka

- ❖ megkerestem azokat a tanulókat, akik illenek az iskolánkhoz?
- ❖ a kompetenciamérés teljesítménye tisztán kognitív természetű?
- ❖ „családi esély” vagy „iskolai esély”?
- ❖ saját magukhoz képest egyforma esély = egyforma átlagteljesítmény?
- ❖ **esélyegyenlőség: csak rajtad múlik, nem a családon és nem is az iskoládon, nem is a többiekén**